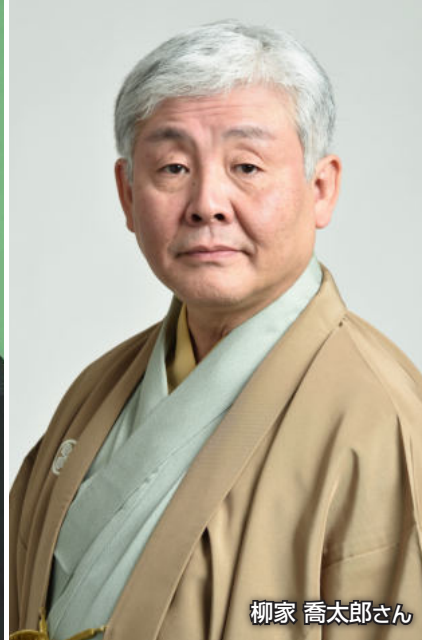




林家 正蔵さん



柳家 喬太郎さん



- 文化会館 〓 84-8411
 - 音羽文化ホール(ウィンディアホール) 〓 88-8010
 - 御津文化会館(ハートフルホール) 〓 76-3720
 - 小坂井文化会館(フロイデンホール) 〓 78-3000
 - 桜ヶ丘ミュージアム 〓 85-3775
- 詳しい情報は [豊川市 文化振興](#)

落語

人気落語家の高座をご堪能ください

80 林家正蔵・柳家喬太郎 特選二人会

日時 ▶ 1月28日(日)14:00~

会場 ▶ 文化会館大ホール

入場料 ▶ S席4500円/A席3500円(全席指定。未就学児の入場は不可)

前売り ▶ 10月28日(土)9:00から、各文化会館で発売。10:00から、チケットぴあ(Pコード521-055)、イープラスでも発売。完売しない場合は、13:00から、豊川文化協会でも発売。初日の購入枚数は、1人4枚まで

問合せ ▶ 豊川文化協会 〓 89-7082

展覧会

重要文化財の狛犬が豊川に!

特別展「神殿狛犬の魅力」

会期 ▶ 10月28日~12月3日(休館日を除く。ただし、11月27日は開館)

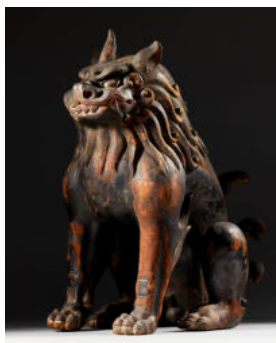
時間 ▶ 9:00~17:00

会場 ▶ 桜ヶ丘ミュージアム

内容 ▶ 豊川市をはじめ、国内各地から集められた、いかめしくも愛らしい神殿狛犬の魅力を紹介

入場料 ▶ 一般300円/学生200円(未就学児は無料。ただし、11月27日は一般・学生も無料)

問合せ ▶ 桜ヶ丘ミュージアム



重要文化財・木造狛犬(奈良国立博物館所蔵)

神殿狛犬とは

御神体を守るために神殿の中など屋内に据えられた比較的小さな狛犬。本展では約80点の神殿狛犬を紹介しします。ぜひ、ご来場ください。

コンサート

躍動感あふれるジャズアンサンブル・ライブ

ジャズフルートカルテット

日時 ▶ 10月12日(木)14:00~

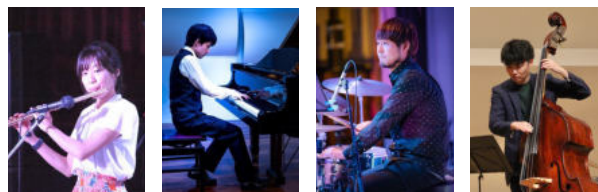
会場 ▶ 小坂井文化会館

出演 ▶ 秦康恵さん、谷川尚弘さん、牧原亮介さん、村上巴紀さん

入場料 ▶ 500円

前売り ▶ 小坂井文化会館で発売中

問合せ ▶ 小坂井文化会館



秦 康恵さん 谷川 尚弘さん 牧原 亮介さん 村上 巴紀さん

コンサート

市内の各団体による童謡の祭典

豊川童謡祭り

日時 ▶ 10月28日(土)13:00~

会場 ▶ 文化会館大ホール

内容 ▶ 子どもから大人まで幅広い世代による合唱

入場料 ▶ 無料

申込 ▶ 当日、会場へ

問合せ ▶ ふるさと童謡の会(後藤) 〓 72-7560

* ロビーコンサート Lobby Concert

入場無料

日時	イベント	会場
10月1日(日) 11:30~13:30~	天衝く端唄 ~三味線・ピアノ・サクソ~	桜ヶ丘ミュージアム
10月21日(土) 16:00~19:00~	秋沁みる箏と尺八の夕べ	

