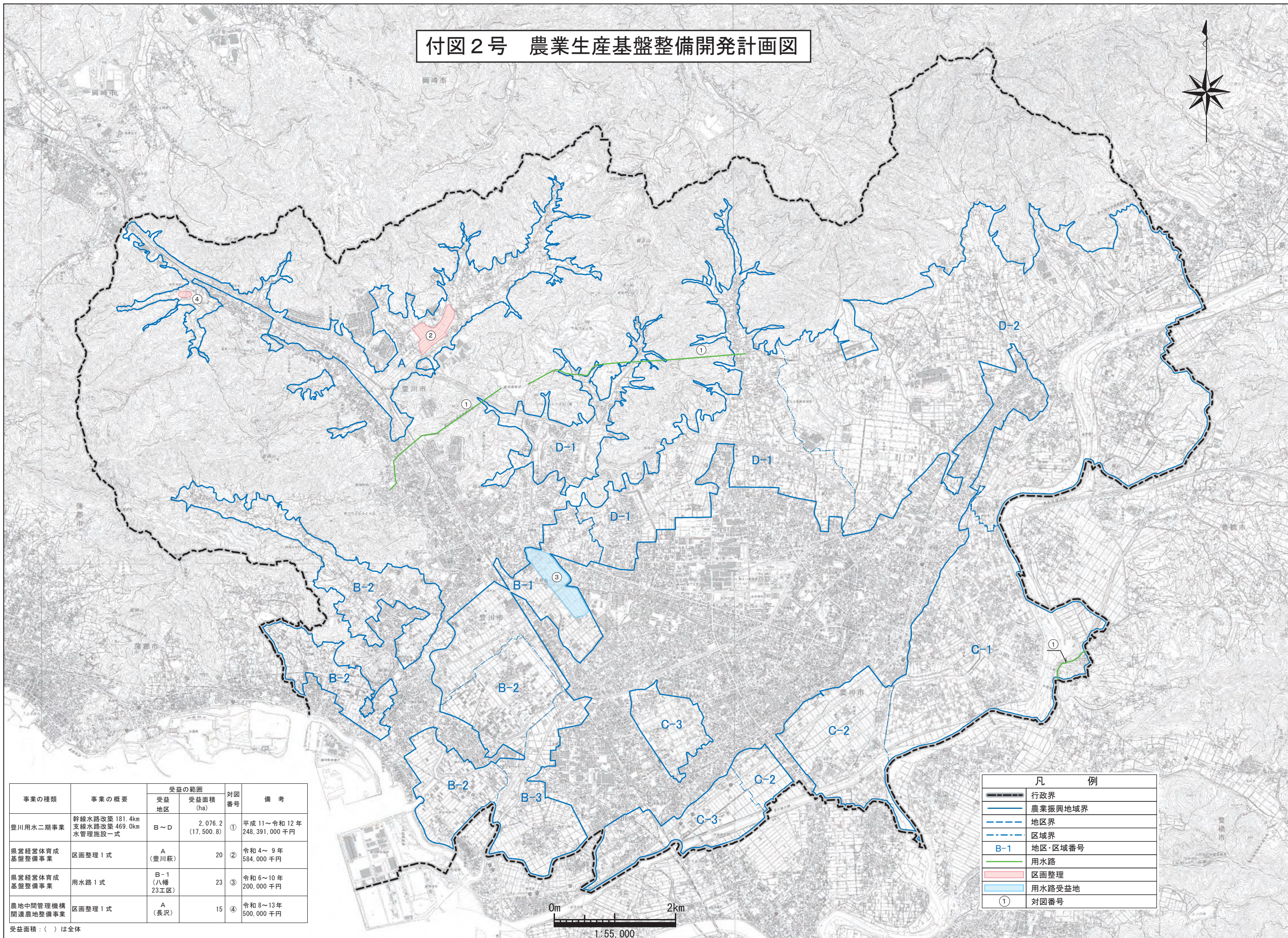


付図2号 農業生産基盤整備開発計画図



事業の種類	事業の概要	受益の範囲		対図番号	備考
		受益地区	受益面積 (ha)		
豊川用水二期事業	幹線水路改築 181.4km 支線水路改築 469.0km 水管理施設一式	B～D	2,076.2 (17,500.8)	①	平成 11～令和 12 年 248,391,000 千円
県営経営体育成 基盤整備事業	区画整理 1 式	A (豊川萩)	20	②	令和 4～9 年 584,000 千円
県営経営体育成 基盤整備事業	用水路 1 式	B-1 (八幡 23工区)	23	③	令和 6～10 年 200,000 千円
農地中間管理機構 関連農地整備事業	区画整理 1 式	A (長沢)	15	④	令和 8～13 年 500,000 千円

受益面積：() は全体

凡 例	
-----	行政界
————	農業振興地域界
-----	地区界
-----	区域界
B-1	地区・区域番号
————	用水路
————	区画整理
————	用水路受益地
①	対図番号

0m 2km
1:55,000