

基礎資料付図1号 農業生産基盤整備状況図

(脚注)

事業種目	受益面積 (ha)	事業費 (千円)	主要工事の名称及び事業量	事業主体	事業の完了年度	対図番号
農道整備事業	1170	33,100	舗装延長 123.0km	市町村	昭和42年	78
農道整備事業	1014	43,500	舗装延長 131.2km	市町村	昭和40年	79
農道整備事業	513	27,000	舗装延長 18.7km	市町村	平成4年	80
農道整備事業	174	10,200	舗装延長 1.0km	市町村	昭和42年	81
農道整備事業	165	26,700	舗装延長 17.0km	市町村	昭和42年	82
農道整備事業	48	10,800	舗装延長 3.1km	市町村	昭和42年	83
農道整備事業	51	10,200	舗装延長 3.7km	市町村	昭和42年	84
農道整備事業	51	12,300	舗装延長 6.0km	市町村	昭和42年	85
農道整備事業	293	82,300	舗装延長 33.0km	市町村	昭和42年	86
農道整備事業	246	87,300	舗装延長 29.0km	市町村	昭和42年	87
農道整備事業	63	29,300	舗装延長 8.0km	市町村	昭和42年	88
農道整備事業	217	90,300	舗装延長 25.0km	市町村	昭和42年	89
農道整備事業	180	56,800	舗装延長 16.0km	市町村	昭和42年	90
農道整備事業	10	1,300	舗装延長 1.0km	市町村	昭和50年	91
農道整備事業	12	7,600	舗装延長 1.2km	市町村	昭和51年	92
農道整備事業	73	49,200	舗装延長 7.4km	市町村	昭和52年	93
農道整備事業	34	33,000	舗装延長 3.3km	市町村	昭和52年	94
農道整備事業	24	27,000	舗装延長 2.4km	市町村	平成8年	95
農道整備事業	1074	432,810	舗装延長 L=429km	愛知県	昭和61年	96

(小坂井)

事業種目	受益面積 (ha)	事業費 (千円)	主要工事の名称及び事業量	事業主体	事業の完了年度	対図番号
農道整備事業	1100	411,440	舗装延長 16,697m 延長 192.5km	小坂井町 市町村	昭和40年 昭和58年	97
農道整備事業	13	9,160	舗装延長 1.0km	小坂井町	平成4年	98
農道整備事業	24	—	延長 3.5~4.5km 延長 4.83km	—	平成16年	99

(一宮)

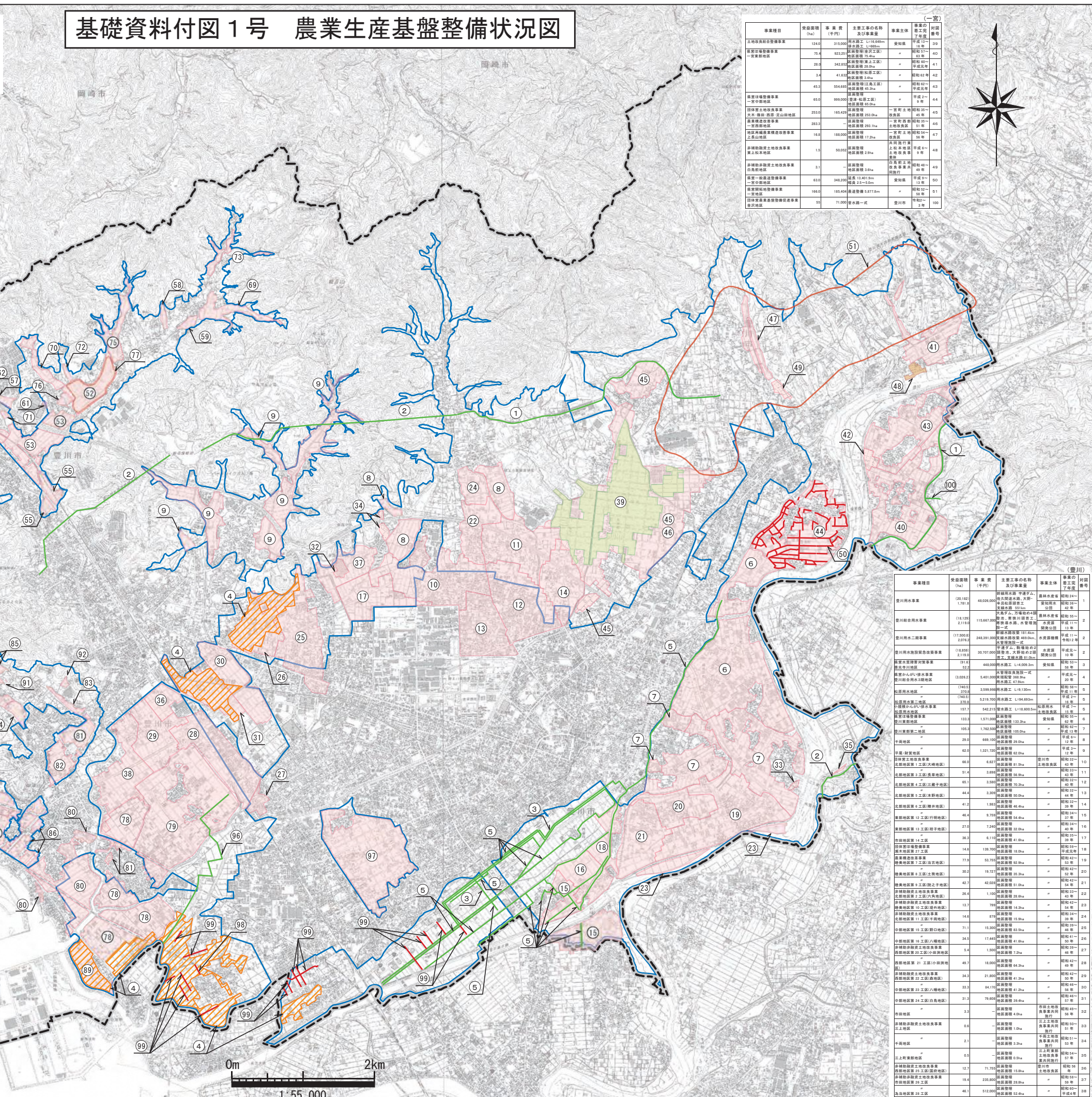
事業種目	受益面積 (ha)	事業費 (千円)	主要工事の名称及び事業量	事業主体	事業の完了年度	対図番号
農道整備事業	1240	315,000	舗装延長 L=116.84km	愛知県	平成11年	39
農道整備事業	704	93,200	舗装延長 L=108km	—	平成11年	40
農道整備事業	28	142,000	舗装延長 28.0km	—	平成11年	41
農道整備事業	34	41,600	舗装延長 (仮工区) 延長 2.1~4.5km	—	昭和62年	42
農道整備事業	453	554,600	舗装延長 (仮工区) 延長 48.0km	—	平成11年	43
農道整備事業	680	999,000	舗装延長 (仮工区) 延長 62.0km	—	平成11年	44
農道整備事業	2510	165,400	舗装延長 (仮工区) 延長 310.0km	—	昭和45年	45
農道整備事業	2883	288,300	舗装延長 (仮工区) 延長 293.0km	—	昭和51年	46
農道整備事業	188	188,000	舗装延長 (仮工区) 延長 17.2km	—	昭和56年	47
農道整備事業	13	50,500	舗装延長 2.9km	—	平成9年	48
農道整備事業	31	—	舗装延長 3.6km	—	昭和49年	49
農道整備事業	630	348,200	舗装延長 L=140.5km 延長 2.1~4.5km	愛知県	平成11年	50
農道整備事業	1660	166,400	舗装延長 L=173.5km	—	昭和52年	51
農道整備事業	90	71,000	舗装延長 L=7.5km	—	昭和73年	100

(音羽)

事業種目	受益面積 (ha)	事業費 (千円)	主要工事の名称及び事業量	事業主体	事業の完了年度	対図番号
農道整備事業	189	42,000	舗装延長 10.0km	市町村	昭和42年	52
農道整備事業	287	47,810	舗装延長 40.2km	市町村	昭和43年	53
農道整備事業	93	31,890	舗装延長 10.0km	市町村	昭和44年	54
農道整備事業	52	16,190	舗装延長 3.0km	市町村	昭和47年	55
農道整備事業	11	—	舗装延長 1.1km	市町村	昭和47年	56
農道整備事業	30	—	舗装延長 3.2km	市町村	昭和48年	57
農道整備事業	24	22,450	舗装延長 3.1km	市町村	昭和51年	58
農道整備事業	21	18,000	舗装延長 2.0km	市町村	昭和51年	59
農道整備事業	21	18,000	舗装延長 3.7km	市町村	昭和53年	60
農道整備事業	64	—	舗装延長 0.7km	市町村	昭和54年	61
農道整備事業	43	57,300	舗装延長 3.7km	市町村	昭和57年	62
農道整備事業	19	42,160	舗装延長 3.4km	市町村	昭和59年	63
農道整備事業	45	93,220	舗装延長 10.0km	市町村	昭和60年	64
農道整備事業	45	112,000	舗装延長 10.0km	市町村	昭和61年	65
農道整備事業	123	131,870	舗装延長 18.0km	市町村	昭和59年	66
農道整備事業	13	19,870	舗装延長 1.8km	市町村	昭和61年	67
農道整備事業	143	139,420	舗装延長 11.0km	市町村	平成3年	68
農道整備事業	88	148,910	舗装延長 12.2km	市町村	平成3年	69
農道整備事業	07	11,420	舗装延長 0.9km	市町村	平成2年	71
農道整備事業	12	15,870	舗装延長 1.4km	市町村	平成2年	72
農道整備事業	44	98,810	舗装延長 (仮工区) 延長 7.2km	市町村	平成10年	73
農道整備事業	52	129,620	舗装延長 (仮工区) 延長 7.7km	市町村	平成10年	74
農道整備事業	45	95,960	舗装延長 (仮工区) 延長 3.7km	市町村	平成10年	74
農道整備事業	181	254,000	舗装延長 8.7km 延長 0.3km	愛知県	平成11年	75
農道整備事業	17	16,800	舗装延長 1.7km	市町村	平成13年	76
農道整備事業	20	584,000	舗装延長一式	愛知県	平成4年	77

凡例

- 行政界
- 農業振興地域界
- 区画整理
- かんがい排水
- 農道
- 用排水路
- 農道整備
- 用排水整備
- 農地造成
- 対図番号



(豊川)

事業種目	受益面積 (ha)	事業費 (千円)	主要工事の名称及び事業量	事業主体	事業の完了年度	対図番号
豊川用水事業	1,818	48,000	幹線用水路 宇連字上 延長 1.0km	農林水産省	昭和24年	1
豊川用水事業	1,818	115,647,000	幹線用水路 宇連字上 延長 1.0km	農林水産省	昭和24年	2
豊川用水事業	17,000	248,381,000	幹線用水路 宇連字上 延長 1.0km	農林水産省	昭和24年	2
豊川用水事業	1,818	2,116	幹線用水路 宇連字上 延長 1.0km	農林水産省	昭和24年	2
豊川用水事業	1,818	30,707,000	幹線用水路 宇連字上 延長 1.0km	農林水産省	昭和24年	2
豊川用水事業	914	448,000	幹線用水路 宇連字上 延長 1.0km	愛知県	昭和51年	3
豊川用水事業	13,024	5,681,000	幹線用水路 宇連字上 延長 1.0km	愛知県	昭和20年	4
豊川用水事業	1,818	3,398,000	幹線用水路 L=1.130m	愛知県	平成11年	5
豊川用水事業	1,818	5,219,700	幹線用水路 L=1.8483m	愛知県	平成21年	5
豊川用水事業	1,818	542,210	幹線用水路 L=1.18,600.5m	愛知県	平成21年	5
豊川用水事業	133.8	1,571,000	幹線用水路 L=133.2m	愛知県	昭和62年	6
豊川用水事業	100.2	1,762,000	幹線用水路 L=100.2m	愛知県	昭和62年	7
豊川用水事業	299	609,100	幹線用水路 L=29.9m	愛知県	平成12年	8
豊川用水事業	620	3,321,700	幹線用水路 L=62.0m	愛知県	平成12年	9
豊川用水事業	66.0	6,600	幹線用水路 L=66.0m	豊川町	昭和52年	10
豊川用水事業	514	3,368	幹線用水路 L=514.0m	—	昭和53年	11
豊川用水事業	65.1	3,368	幹線用水路 L=65.1m	—	昭和53年	12
豊川用水事業	44.2	3,368	幹線用水路 L=44.2m	—	昭和53年	13
豊川用水事業	41.2	3,368	幹線用水路 L=41.2m	—	昭和53年	14
豊川用水事業	46.4	9,776	幹線用水路 L=46.4m	—	昭和53年	15
豊川用水事業	27.0	7,240	幹線用水路 L=27.0m	—	昭和53年	16
豊川用水事業	38.3	6,116	幹線用水路 L=38.3m	—	昭和53年	17
豊川用水事業	144	139,700	幹線用水路 L=144.0m	—	昭和53年	18
豊川用水事業	77.3	53,730	幹線用水路 L=77.3m	—	昭和53年	19
豊川用水事業	30.2	19,720	幹線用水路 L=30.2m	—	昭和53年	20
豊川用水事業	42.7	40,000	幹線用水路 L=42.7m	—	昭和53年	21
豊川用水事業	26.4	1,100	幹線用水路 L=26.4m	—	昭和53年	22
豊川用水事業	13.7	700	幹線用水路 L=13.7m	—	昭和53年	23
豊川用水事業	144	870	幹線用水路 L=144.0m	—	昭和53年	24
豊川用水事業	71.1	15,300	幹線用水路 L=71.1m	—	昭和53年	25
豊川用水事業	34.5	17,640	幹線用水路 L=34.5m	—	昭和53年	26
豊川用水事業	64	1,500	幹線用水路 L=64.0m	—	昭和53年	27
豊川用水事業	48.3	18,000	幹線用水路 L=48.3m	—	昭和53年	28
豊川用水事業	24.3	21,800	幹線用水路 L=24.3m	—	昭和53年	29
豊川用水事業	33.3	64,170	幹線用水路 L=33.3m	—	昭和53年	30
豊川用水事業	31.3	79,650	幹線用水路 L=31.3m	—	昭和53年	31
豊川用水事業	3.0	—	幹線用水路 L=3.0m	—	昭和53年	32
豊川用水事業	0.6	—	幹線用水路 L=0.6m	—	昭和53年	33
豊川用水事業	2.1	—	幹線用水路 L=2.1m	—	昭和53年	34
豊川用水事業	0.0	—	幹線用水路 L=0.0m	—	昭和53年	35
豊川用水事業	12.7	71,700	幹線用水路 L=12.7m	—	昭和53年	36
豊川用水事業	19.4	258,000	幹線用水路 L=19.4m	—	昭和53年	37
豊川用水事業	48.1	812,000	幹線用水路 L=48.1m	—	平成元年	38