

# 基礎資料付図2号 農用地等保全整備状況図



(豊川)

事業種目	受益面積 (ha)	事業費 (千円)	主要工事の名称及び事業量	事業主体	事業の完了年度	対図番号
農業かん水防除事業 (松原地区)	202.0	1,341,750	排水機場 1箇所 (排水機1台、行明排水機)	愛知県	平成6~18年	1
農業かん水防除事業 (高津地区)	28.0	53,010	排水機 L=144m	"	昭和52~55年	2
排水機 L=168m	10.4	44,000	排水機 L=168m	"	昭和55~56年	3
排水機 L=120m	40.9	57,570	排水機 L=120m	"	昭和50~53年	4
排水機 L=76m	15.0	89,000	排水機 L=76m	"	平成17~20年	5
多面的機能支払交付金事業 (市田地区)	39	2,816	農地維持・資源向上(共同、農舎併合)	市田地区農地維持委員会	令和4~8年	6
農舎併合	88	3,695	農地維持・資源向上(共同、農舎併合)	農舎併合委員会	令和2~5年	7
農業かん水防除事業 (市田地区)	6.6	142,139	排水機 L=120m 排水施設 1箇所	愛知県	平成27~30年	8
排水機 L=84.2m	38.2	159,000	排水機 L=84.2m	"	令和4~7年	9

(一宮)

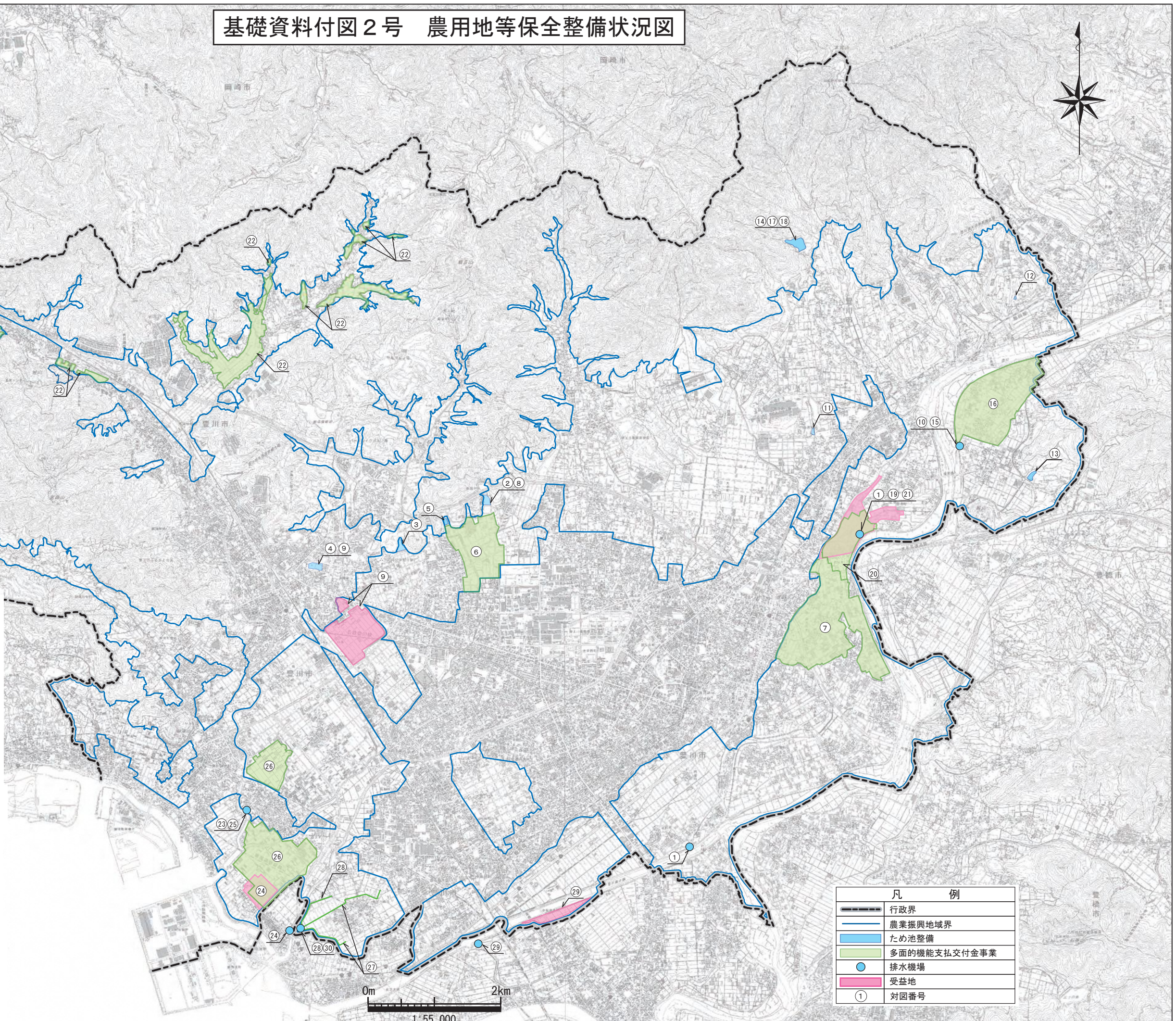
事業種目	受益面積 (ha)	事業費 (千円)	主要工事の名称及び事業量	事業主体	事業の完了年度	対図番号
農業かん水防除事業 (下ノ郷地区)	33.6	267,000	排水機場 1箇所 (排水機1台)	愛知県	昭和58~60年	10
排水機 L=60m	11.5	78,200	排水機 L=60m	"	平成7~9年	11
排水機 L=120m	14.0	110,800	排水機 L=120m	"	平成10~12年	12
排水機 L=130m	8.3	18,924	排水機 L=130m	"	昭和44~45年	13
排水機 L=239m	47.2	67,500	排水機 L=239m	"	昭和50~55年	14
多面的機能支払交付金事業 (土田地区)	33.8	25,515	排水機 L=239m	豊川市	平成23~24年	15
多面的機能支払交付金事業 (土田地区)	41	1,445	農地維持・資源向上(共同)	土田地区農地維持委員会	令和4~8年	16
農業かん水防除事業 (土田地区)	47	874,000	排水機 L=196.8m 排水施設 1箇所、排水機 L=1箇所	愛知県	平成24~29年	17
排水機 L=239m	33.0	5,184	排水機 L=239m	豊川市	平成29年	18
排水機 L=21.000	33.6	21,000	排水機 L=21.000	"	平成27年	19
多面的機能支払交付金事業 (土田地区)	19	1,108	農地維持・資源向上(共同、農舎併合)	農舎併合委員会	令和5~8年	20
農業かん水防除事業 (土田地区)	27.4	93,699	排水機 L=1箇所	愛知県	平成29~令和2年	21

(音羽)

事業種目	受益面積 (ha)	事業費 (千円)	主要工事の名称及び事業量	事業主体	事業の完了年度	対図番号
多面的機能支払交付金事業 (豊川市)	104	9,256	農地維持・資源向上(共同、農舎併合)	豊川市	令和4~8年	22

(小坂井)

事業種目	受益面積 (ha)	事業費 (千円)	主要工事の名称及び事業量	事業主体	事業の完了年度	対図番号
農業かん水防除事業 (伊豆地区)	66.7	522,327	排水機場 1箇所 (排水機1台、排水機 L=1,055.5m)	愛知県	昭和60~平成元年	23
排水機 L=1,055.5m	41	395,000	排水機 L=1,055.5m	"	平成4~7年	24
排水機 L=694m	61.7	13,984	排水機 L=694m	豊川市	平成21~22年	25
排水機 L=21.000	92	5,520	排水機 L=21.000	豊川市	令和2~6年	26
農業かん水防除事業 (伊豆地区)	68.2	155,000	延長 1,406m	小坂井町	平成2~5年	27
延長 1,700m	39.3	247,000	延長 1,700m	"	平成12~12年	28
延長 367m	60.5	660,000	延長 367m	"	昭和60~平成元年	29
延長 428m	59.4	660,000	延長 428m	"	昭和60~平成元年	30
延長 2,200xW2,500	192	1,255,000	延長 2,200xW2,500	"	平成1~14年	31
延長 367m	21	1,255,000	延長 367m	"	平成24~27年	32



凡例

行政界	農業振興地域界	ため池整備	多面的機能支払交付金事業	排水機場	受益地	対図番号
(黒い点線)	(黒い実線)	(青い実線)	(緑色)	(青い点)	(ピンク色)	(数字)

