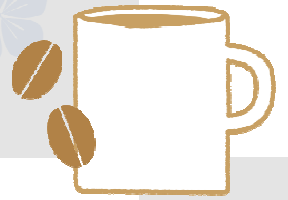


認知症カフェ



認知症の方とその家族、地域住民の方など
誰でも参加できる集いの場ができました。

市内5ヶ所で

OPEN!

※詳細については、裏面をご覧ください。



認知症カフェとは・・・

参加者の皆さんで温かいコーヒーなどを飲みながら、
団らんや情報交換、レクリエーションなどをして、
楽しい時間を一緒に過ごしませんか。認知症の予防や
認知症の介護などの相談にも応じます。

対象者：認知症の方とその家族、認知症に関心のある地域の方

～認知症カフェはこんな場所です～

- 認知症の方やその家族が安心した気持ちで参加できる場
- 認知症の方、認知症への不安がある方、その家族、専門職、地域の方々が出会える場
- 地域の方が認知症についての理解が深められる場

お問合せ先

各カフェのことは・・・裏面の各カフェ担当者まで
認知症に関することなどは・・・

豊川市役所介護高齢課高齢者支援係

電話 89-2105