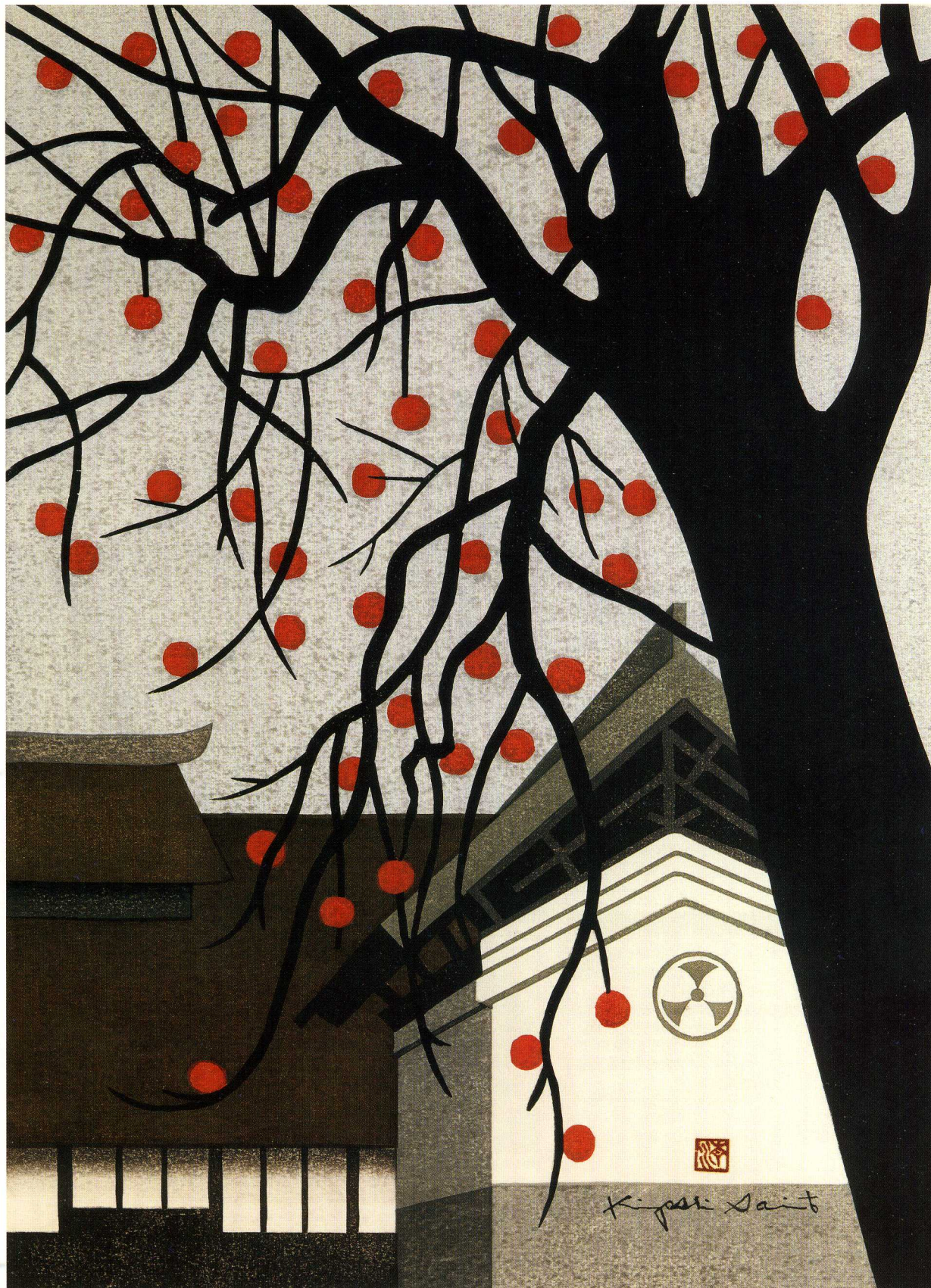


東日本復興応援企画

# 斎藤清展



《柿の会津(38)》1996年

2015年 9月24日〈木〉～10月24日〈土〉

※月曜休館、ただし10月12日(祝・月)は開館

時 間 ● 午前9時～午後5時(入館は午後4時30分まで)

入場料 ● 一般500(400)円、学生以下無料

※学生は学生証の提示が必要です。※( )内は前売り・割引料金。

※前売券は、平27年8月18日(火)から9月23日(水)まで、豊川市桜ヶ丘ミュージアム、豊川市文化会館、ハートフルホール(御津文化会館)・フロイデンホール(小坂井文化会館)・ウインディアホール(音羽文化ホール)で販売します。

※身体障害者手帳、療育手帳、精神障害者保健福祉手帳をご持参の方、及び同伴者1名まで観覧料が無料となります。

会場 ● 豊川市桜ヶ丘ミュージアム 市民ギャラリー第1～6展示室  
主催 ● 豊川市桜ヶ丘ミュージアム・中日新聞社・東海テレビ放送  
後援 ● 愛知県教育委員会、豊川市教育委員会、東愛知新聞社、東海日新聞社  
協力 ● やないづ町立斎藤清美術館、福島県立保原高等学校

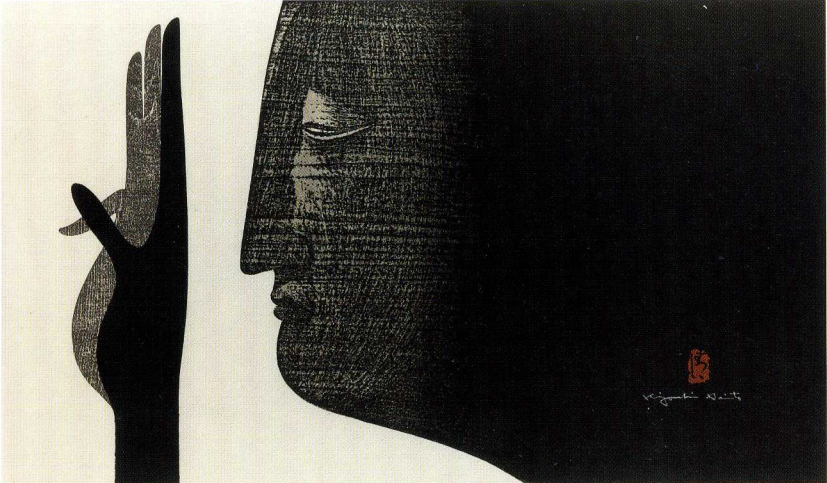
TOYOKAWA CITY SAKURAGAOKA MUSEUM

豊川市桜ヶ丘ミュージアム

〒442-0064 愛知県豊川市桜ヶ丘町79-2 TEL(0533)85-3775



《稔りの会津(11)》1989年



《慈愛》1975年

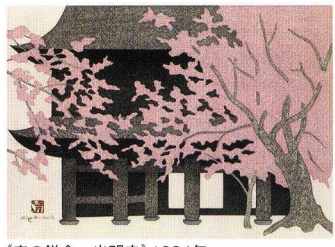
### 東日本復興応援企画

# 斎藤清展

福島県会津坂下町出身の斎藤清(1907~1997)は、近代日本代表する版画家の一人です。1951年には国際展(サンパウロ・ビエンナーレ)で受賞し、その後も各地で作品を発表しながら受賞を重ね、世界的な評価を高めました。日本各地の風景のほか猫や女性の姿などを、主に木版画によって斬新な造形感覚で捉え表現しました。変化に富んだ質感のコラグラフ、さらには深みのある線描と色合いが印象的な水墨画など、斎藤清の作品には多彩な表現が見られます。このたび、ビエンナーレ受賞作《凝視(花)》をはじめ、故郷「会津」のシリーズのほか、水墨画など約100点の作品をととして、初期から晩年までの作品をご紹介します。

この展覧会は、東日本大震災で大きな被害を受けた福島県にある、やないづ町立斎藤清美術館所蔵の作品を紹介するとともに、福島県立保原高等学校美術部が震災後に取り組んできた「がれきに花を咲かせようプロジェクト」を合わせて紹介することで、復興応援企画として開催いたします。

斎藤清 略歴	
1907年 福島県会津坂下町に生まれる	1957年 リュブリャナ国際版画ビエンナーレ、アジア・アフリカ諸国国際美術展で受賞
1932年 白日会展で初入選	1964年 ハワイ大学より招待を受ける
1933年 東光会展で入選	1965年頃 日本美術連盟の取材旅行で、豊川市出身の大森運夫や片岡球子らと九州へ
1935年 国画会展で初入選	カナダ・グレータービクトリア美術館、アメリカ・サンディエゴ美術館で個展開催
1936年 日本版画協会展で初入選	1969年 勲四等瑞宝章
1937年 国画会展版画部門で初入選	1981年 斎藤清展(東京ステーションギャラリー)
1944年 朝日新聞社に入社	1994年 文化功労者
1948年 サロンド・プランタン展で1等賞	1995年 福島県柳津町に斎藤清美術館が完成
1951年 サンパウロ日本人賞受賞	1997年 11月14日逝去
1954年 朝日新聞社を退社	
1956年 アメリカ国務省、アジア文化財団の要請でアメリカやメキシコ各地で版画の指導を行なう	



《春の鎌倉 光明寺》1984年



《凝視(二匹の猫)》1952年



《会津の冬(26)川井》1977年



《地の幸》1989年



《会津の冬(62)三島町 大石田》1986年

## 関連イベント

- 講演会「会津を愛した版画家 斎藤清の画業」  
9月24日(木) 10:00~11:30  
杉本明郎(やないづ町立斎藤清美術館学芸員)
- 講演会「世界を魅了した版画家斎藤清戦いつづけたその生涯」  
10月3日(土) 14:00~15:30  
中村敏子(元やないづ斎藤清美術館副館長)
- ギャラリートーク(当館学芸員による展示解説会)  
10月1日(木) 14:00~、10月10日(土) 14:00~、要観覧券
- ワークショップ「カラフル版画であそぼう」(当館学芸員)  
10月18日(日) 10:00~12:00、  
要申込(9月5日9:00~電話又は窓口で先着順)、定員15名
- 「がれきに花を咲かせようプロジェクト」の活動紹介コーナー  
福島県立保原高等学校美術部が行ってきた復興活動をご紹介します

### 交通案内

電車◎JR飯田線「豊川」駅、名鉄豊川線「豊川稲荷」駅下車徒歩約15分  
 バス◎豊橋駅バスのりばから豊鉄バス「イオン豊川店」下車徒歩5分、JR豊川駅前のりばからコミュニティバス千両三上線「上千両集会所」ゆきで「桜ヶ丘ミュージアム」下車徒歩1分  
 車 ◎東名高速「豊川IC」から約10分、「音羽蒲郡IC」から約30分(駐車場約100台:無料)  
 ※土日は混雑が予想されますので、公共交通機関のご利用や乗合せにご協力ください。



TOYOKAWA CITY SAKURAGAOKA MUSEUM  
**豊川市桜ヶ丘ミュージアム**  
 〒442-0064 愛知県豊川市桜ヶ丘町79-2  
 TEL (0533) 85-3775

割引券  
 本券をクレジット券にお出しください。  
 〔一紙500円〕→200円  
 本券にて2名様以上を割引料金にてご購入できます。