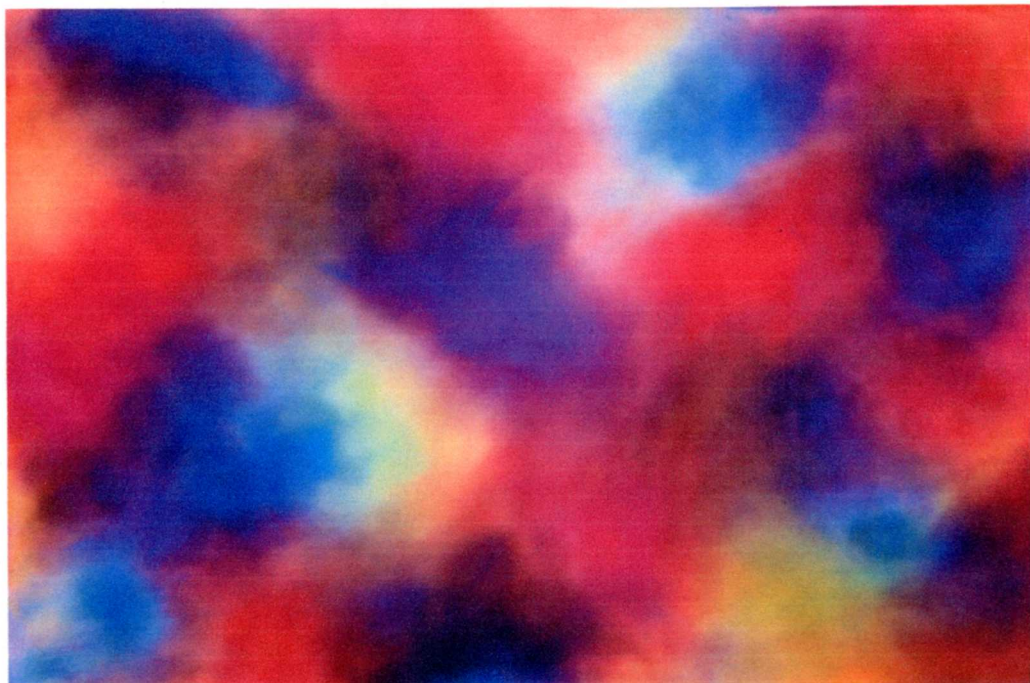


入場  
無料

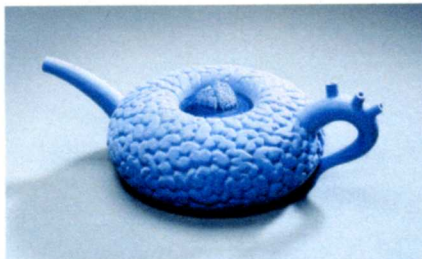
KATACHI



みえるもの+  
みえないもの



根岸芳郎《97-11-18》1997年 愛知県美術館



リチャード・ノトキン《楕円形の頭のティーポット》1993年  
愛知県陶磁美術館

2017年  
6/13[火] - 7/8[土]

開館時間/午前9時～午後5時 月曜日休館

TOYOKAWA CITY SAKURAGAOKA MUSEUM

会場/豊川市桜ヶ丘ミュージアム  
2階 第1～4展示室 | 愛知県豊川市桜ヶ丘町79-2

主催/愛知県美術館、愛知県陶磁美術館、豊川市

お問い合わせ/豊川市桜ヶ丘ミュージアム TEL:0533-85-3775 FAX:0533-85-3776  
愛知県美術館 TEL:052-971-5511(代) FAX:052-971-5604  
愛知県陶磁美術館 TEL:0561-84-7474(代) FAX:0561-84-4932

主な出品作家・作品/安井曾太郎 ハプロ・ピカソ 近藤文雄 鯉江良二 鈴木治 ローゼンタール社など



aomoa  
愛知県美術館

愛知県陶磁美術館  
セラミアム

TOYOKAWA CITY SAKURAGAOKA MUSEUM  
豊川市桜ヶ丘ミュージアム

電車……JR飯田線「豊川」駅、名鉄豊川線「豊川稲荷」駅下車徒歩約15分  
バス……JR豊川駅前のりばからコミュニティバス千両三上線「上千両集会所」ゆきで  
「桜ヶ丘ミュージアム」下車徒歩1分  
車……愛名高速「豊川 I.C.」から約10分(駐車場100台:無料/公園と共用)  
※土日は混雑が予想されますので、公共交通機関のご利用や乗合せにご協力ください。

愛知県美術館・愛知県陶磁美術館  
平成29年度 移動美術館

KATACHI



みえるもの+  
みえないもの

愛知県美術館と愛知県陶磁美術館では、より多くの県民の皆様在所蔵作品を鑑賞する機会をご提供するため、県内各地で「移動美術館」を開催しています。

豊川市で開催する今回は、豊川市桜ヶ丘ミュージアムを会場に、両館のコレクションから、近代から現代の油彩画、日本画、版画、陶芸等による作品約35点を展示いたします。「かたち」をテーマに、特に20世紀後半から21世紀にかけて、「かたち」がどのように表現されてきたか、個性ある作家たちの様々な取り組みをご紹介します。この機会に二つの県立美術館のコレクションをお楽しみいただければ幸いです。

会期中には、記念講演会や展示説明会、ワークショップなどの関連行事も予定いたしております。皆様のご来場をお待ちしております。

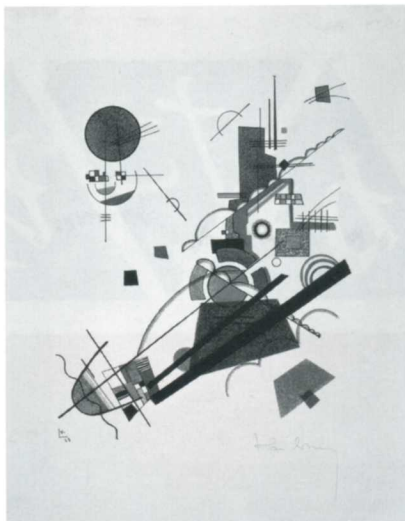
関連行事

参加無料

— お問い合わせ・お申し込み先 —

TOYOKAWA CITY SAKURAGAOKA MUSEUM  
豊川市桜ヶ丘ミュージアム

TEL:0533-85-3775



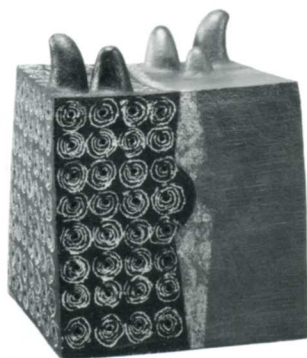
ヴァシリー・カンディンスキー  
《たのしき飛翔》(『ハウハウス・マイスター版画作品集1923』より)  
1923年 愛知県美術館



大沢鉦一郎《大曾根風景》1919年 愛知県美術館



小川宇錢《水虎と其眷属》1921年  
愛知県美術館(木村定三コレクション)



森野泰明  
《WORK 75-21》  
1975年  
愛知県陶磁美術館



八木一夫  
《獅子》  
1964年  
愛知県陶磁美術館



ラルフ・パセラ《大血・ポートレート》1993年  
愛知県陶磁美術館

### 記念講演会「美術のたのしみ」

講師/愛知県美術館長 南雄介  
日時/6月13日(火) 午前11時から正午  
場所/豊川市桜ヶ丘ミュージアム会議室

### 展示説明会(一般向け)

講師/愛知県美術館学芸員・愛知県陶磁美術館学芸員  
日時/6月17日(土) 午前11時から午前11時40分  
場所/豊川市桜ヶ丘ミュージアム 2階第1~4展示室

### 土を使ったワークショップ

### 土をたいて、のぼして、生まれるかたち「こま犬」

講師/愛知県陶磁美術館ワークショップ講師 岩淵寛  
日時/6月17日(土) 午後1時から午後3時  
場所/豊川市桜ヶ丘ミュージアム第1実習室  
対象・定員/小・中・高15名 ※要事前申し込み

お申し込み  
5月27日(土)  
午前9時から  
受付

先着順  
電話  
もしくは  
窓口