

蜷

川

実

花

展

虚構と現実の間に

# INTO FICTION/REALITY MIKA NINAGAWA

2018年  
10月19日金 — 11月17日土

TOYOKAWA CITY SAKURAGAOKA MUSEUM  
豊川市桜ヶ丘ミュージアム

〒442-0064 愛知県豊川市桜ヶ丘町 79-2 Tel.0533-85-3775

9:00~17:00 (最終入場は16:30まで ※10月19日のみ、11:00から開場)  
月曜休館

主催 | 豊川市桜ヶ丘ミュージアム、読売新聞社、美術館連絡協議会  
後援 | 愛知県教育委員会、豊川市教育委員会、東愛知新聞社、東海日日新聞社  
協賛 | 株式会社日本HP、ライオン、大日本印刷、損保ジャパン日本興亜  
協力 | 富士フィルムイメージングシステムズ、東京リスマチック、フレイムマン、東京スタデオ  
企画協力 | ラッキースター、小山登美夫ギャラリー | 企画プロデュース | 後藤繁雄 + G/P gallery

写真家の枠を超え、映画、デザイン、ファッションなど、ジャンルにとらわれることなく多彩な活躍をしている蜷川実花。

本展では、「虚構と現実」というテーマを切り口に、アーティストの写真の本質に迫ります。色鮮やかな花々を撮影した「永遠の花」や「桜」、著名人やスポーツ選手などその時々の顔ともいえる人々を撮影した「Portraits of the Time」をはじめ、新境地となった「うつくしい日々」や「PLANT A TREE」など、多様な方向から表現、制作された作品が一堂に並びます。時代の先端を感じ取り、表現の場を限定することなく活躍し続ける“蜷川実花”の作品世界を、全身で体感できる、またとない機会となります。

## プロフィール

### 蜷川実花 (にながわみか) 写真家・映画監督

木村伊兵衛写真賞ほか数々受賞。映画『さくらん』(2007)、『ヘルタースケルター』(2012) 監督。映像作品も多く手がける。2008年、「蜷川実花展 一地上の花、天上の色一」が全国の美術館を巡回し、のべ18万人を動員。2010年、Rizzoli N.Y. から写真集を出版、世界各国で話題となる。2016年、台湾の台北現代美術館(MOCA Taipei)にて大規模な個展を開催し、同館の動員記録を大きく更新した。2017年、上海で個展「蜷川実花展」を開催し、好評を博した。2020年東京オリンピック・パラリンピック競技大会組織委員合理事就任。  
www.ninamika.com/

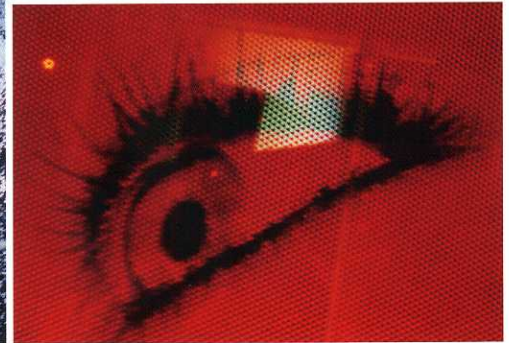
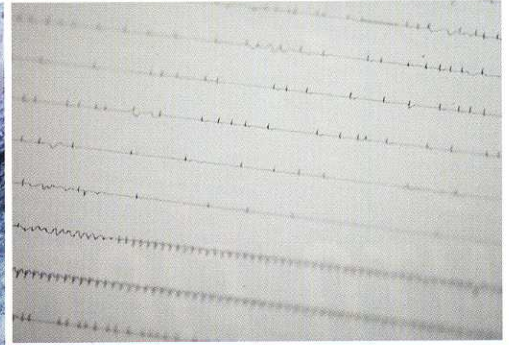
## 観覧料

	当日券	割引券	前売券
一般	1,000円	900円	800円
小中高大生	600円	500円	400円
未就学児童		無料	

- \*身体障害者手帳、療育手帳、精神障害者保健福祉手帳をご持参された方と、その介助者1名は無料。
- \*割引料金までのご入場は、割引付チラシか桜ヶ丘ミュージアムHPから割引ページを印刷したものをご持参頂くか、スマホ等での割引ページの掲示が必要です。
- \*学生は学生証の提示が必要です。
- \*前売券は10月18日(木)まで販売。
- \*「ほの国こどもパスポート」持参のお子さんは無料で入場できます。

### ●主な前売券発売所(予定)

桜ヶ丘ミュージアム、ウィンディアホール、豊川市文化会館、ハートフルホール、フロイデンホール、プリオインフォメーション



©mika ninagawa, Courtesy of Tomio Koyama Gallery

## 交通アクセス

- 【電車】JR飯田線「豊川」駅、名鉄豊川線「豊川稲荷」駅下車徒歩約15分
- 【バス】JR豊川駅前のりばからコミュニティバス千両三上線「上千両集会所」ゆきで「桜ヶ丘ミュージアム」下車徒歩1分
- 【車】東名高速「豊川I.C.」から豊川稲荷方面へ約10分(駐車場約100台:無料/公園と共用)
- \*土日は混雑が予想されますので、公共交通機関のご利用や乗合せにご協力ください。



\*展覧会チケットは当日に限り何度でも入場可能です。

## 関連イベント

### ■アーティストトーク

蜷川実花による会場内でのアートトーク会です。

【日時】10月19日(金) 14:00~15:30

【会場】第6展示室

【定員】60名(事前抽選制) 要展覧会チケット

\*参加申込みの詳細は、当館HPで告知いたします。

### ■ミュージアムコンサート

愛知県立小坂井高校吹奏楽部による公演。蜷川さんゆかりのAKB48やゆずの曲等を演奏します。

【日時】11月3日(土) 11:00~、13:30~  
(2回公演、各回約40分)

【会場】2階ロビー

【定員】60名(先着順) 要展覧会チケット

### ■キッズ・ワークショップ

「はながであそぼう」蜷川さんの写真を参考にした版画体験をします。

【日時】11月11日(日) 13:00~15:00

【会場】第2実習室

【定員】15名(10月13日(土) 9:00から電話か窓口で事前申込、先着順) 参加費無料

【対象】小中高生

### ■ギャラリートーク

当館学芸員による展覧会の解説案内です。

【日時】①10月21日(日)、②11月10日(土)  
各日14:00~14:30

【場所】展覧会場 要展覧会チケット

### 豊川市桜ヶ丘ミュージアム

〒442-0064 愛知県豊川市桜ヶ丘79-2 [Tel] 0533-85-3775 [Fax] 0533-85-3776

http://www.city.toyokawa.lg.jp/shisetsu/bunkakyoiku/sakuragaokamuseum/

Twitter:@toyokawa\_museum)でも情報を発信しています。

本券をチケット頒布場へお出しください。  
本券にて2名様まで割引料金にて観覧できます。  
割引引換券  
一般 1,000円 → 900円  
小中高大生 600円 → 500円