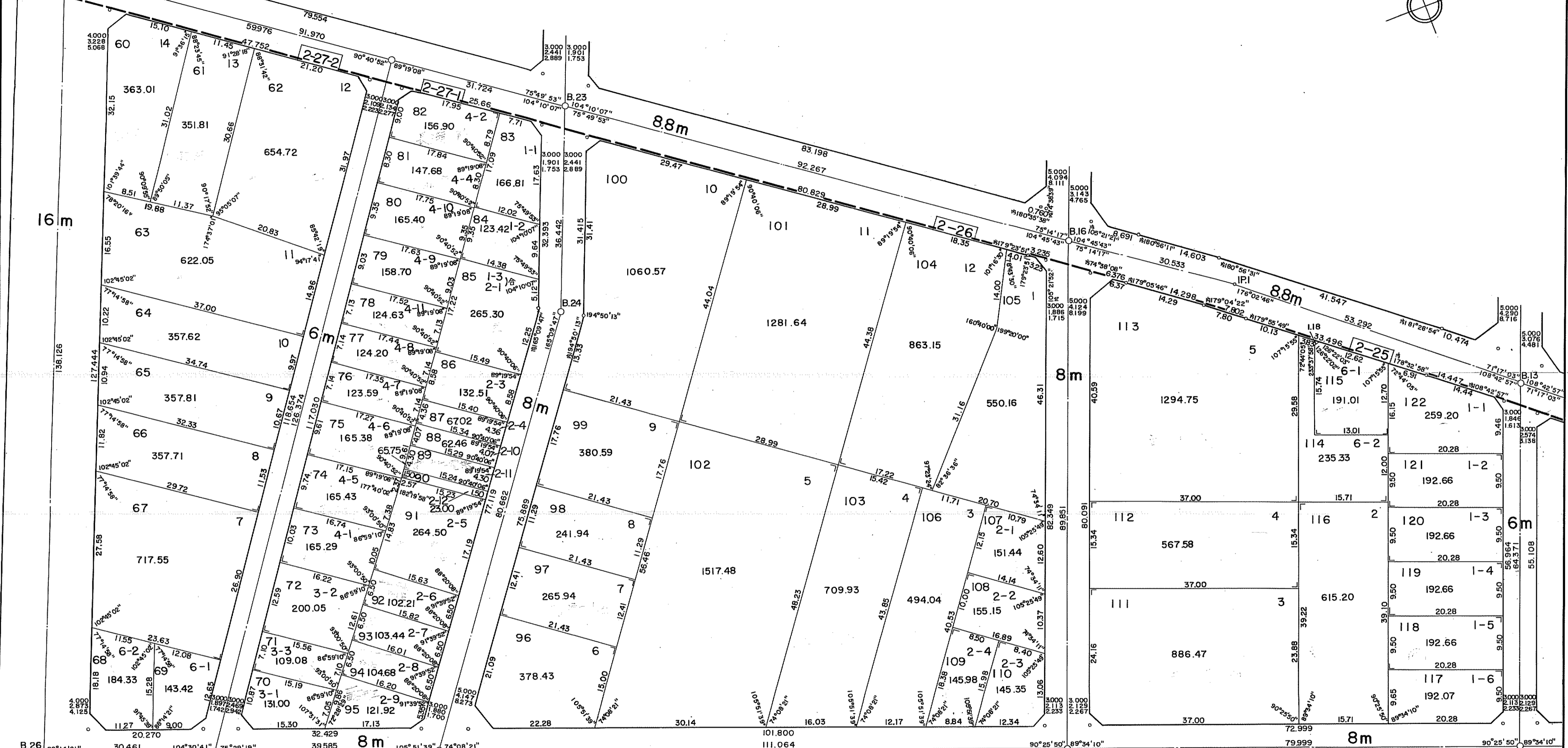
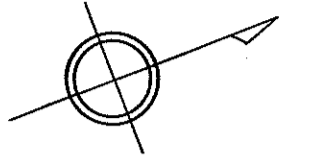
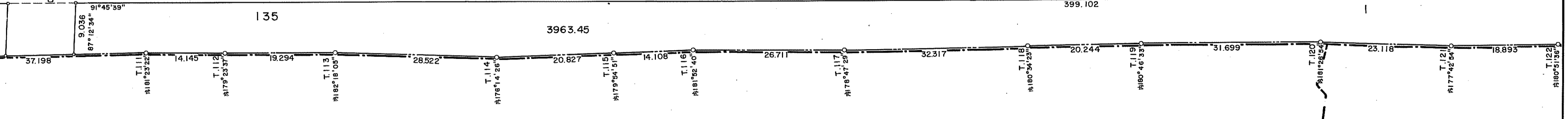


参考資料

新豊町一丁目



新豊町二丁目



豊川町

和通

2-25	5,012.25 m ²	2-27-1	3,540.35 m ²
2-26	8,341.79 m ²	2-27-2	4,110.03 m ²
		2-33	5,167.71 m ²

本野ヶ原

本図面は写しのため、縮尺の表示が異なります。