

換地図

地番区域

豊川市東豊町四丁目

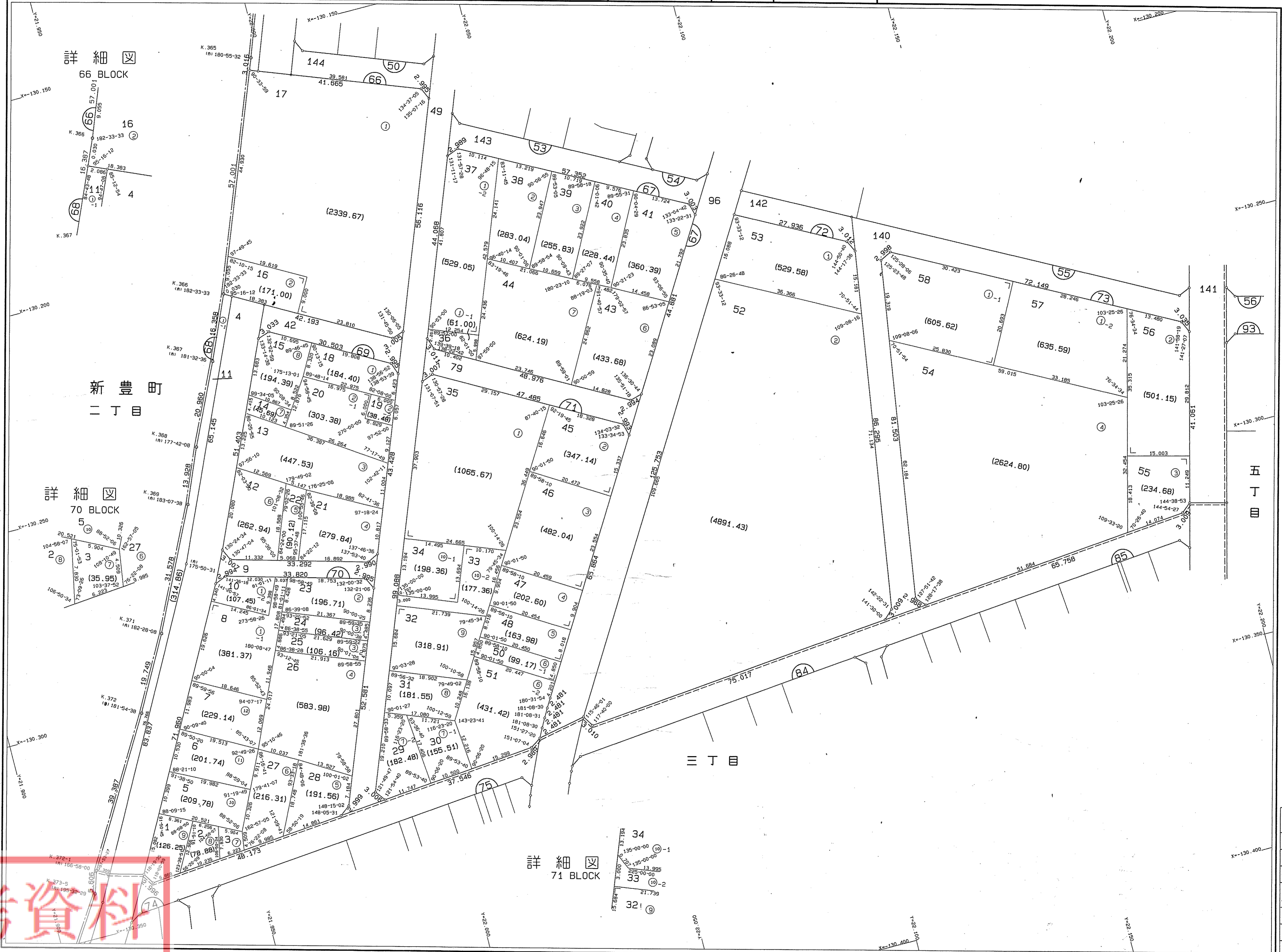
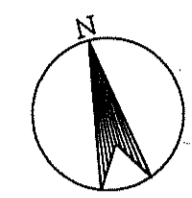
番号

19

縮尺

1:500

17	18
19	22
20	21

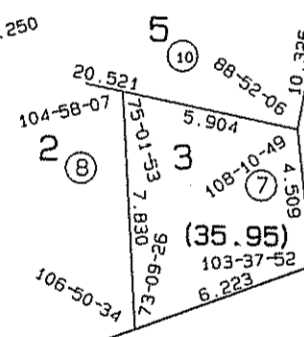


詳細 66 BLOCK

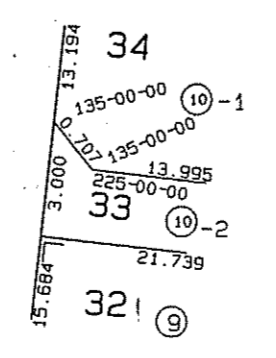


新豊町二丁目

詳細 70 BLOCK



詳細 71 BLOCK



凡例

	施工地区界
	町界
	字・丁目界
	街区番号
	ロット番号
	新地番
	換地面積 (㎡)

参考資料

本図面は写しのため、縮尺の表示が異なります。