

Thông báo quan trọng

Để đem thực vật vào Nhật Bản, cần Giấy chứng nhận kiểm dịch thực vật



Khi mang thực vật* vào Nhật Bản, về mặt pháp lý, phải nộp Giấy chứng nhận kiểm dịch thực vật (Phytosanitary certificate) do cơ quan chính phủ nước xuất khẩu cấp và thực hiện kiểm tra nhập khẩu dựa trên Luật Bảo vệ thực vật của Nhật Bản.

Cũng có những loại thực vật bị cấm đem vào Nhật Bản (Tham khảo mặt sau).

*Ngoài trái cây, rau, ngũ cốc v.v. thì kể cả hoa cắt, hạt giống, cây giống, một số sản phẩm gia công lấy thực vật làm nguyên vật liệu.

Ngoài ra, còn có thực vật không cần giấy chứng nhận kiểm dịch thực vật (cần thực hiện kiểm tra nhập khẩu) và thực vật không cần cả giấy chứng nhận kiểm dịch thực vật lẫn kiểm tra nhập khẩu (Tham khảo mặt sau).



Nếu không xuất trình được Giấy chứng nhận kiểm dịch thực vật, số thực vật đó sẽ bị xử lý tiêu hủy theo Luật Bảo vệ thực vật của Nhật Bản.

Các trường hợp vi phạm như nhập khẩu mà không có Giấy chứng nhận kiểm dịch thực vật hoặc không thực hiện kiểm tra nhập khẩu thực vật có thể phải chịu hình phạt pháp lý sau: người vi phạm sẽ bị phạt tù tối đa 3 năm hoặc bị phạt tiền tối đa một triệu yên.

Cảnh giác với việc đưa sâu bệnh thực vật vào Nhật Bản



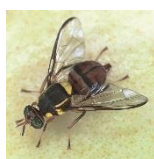
Các loại thực vật chủ yếu bị cấm đem vào Nhật Bản

- Hầu hết những loại trái cây và rau ăn quả (ví dụ: Trái cây có múi và Xoài v.v.) từ các quốc gia và khu vực có ruồi hại quả Địa Trung Hải và/hoặc ruồi hại quả Phương Đông sinh sống.
- Táo, anh đào, quả óc chó có vỏ v.v. từ các quốc gia và khu vực có bướm đêm *Cydia pomonella* sinh sống.

*Ngoài ra, cấm đem vào Nhật Bản nhiều loại thực vật từ các quốc gia và khu vực có các loài sâu bệnh gây hại nghiêm trọng trên thế giới dù chưa phát sinh ở Nhật Bản. Để biết chi tiết, vui lòng liên hệ với trạm bảo vệ thực vật.



Ruồi hại quả Địa Trung Hải



Ruồi hại quả Phương Đông



Bướm đêm *Cydia pomonella*

Thực vật không cần Giấy chứng nhận kiểm dịch thực vật (⚠️ Cần thực hiện kiểm tra nhập khẩu)

Là thực vật đã được sấy khô hoặc làm đông như ớt bột, tiêu sansho, củ cải trắng xắt sợi phơi khô, ráng ất minh Nhật Bản, nhân sâm, hạt sen, đại hồi, hạt cà phê sống, hạt hướng dương (dùng để ăn) v.v. và không được sử dụng để trồng, làm thức ăn cho gia súc, phân bón hay vật liệu sản xuất nông lâm nghiệp.

* Lưu ý: Các loại cây lương thực (gạo, kê vàng, ngô, mì soba, các loại lúa mạch v.v.), các loại đậu (đậu nành, đậu đỏ, đậu phụng v.v.), vật liệu gỗ, hạt cacao, mè, trái me khô, rau mùi, một số loại hoa khô, thuốc Bắc, gia vị v.v. dù đã được sấy khô vẫn cần Giấy chứng nhận kiểm dịch thực vật. Để biết chi tiết, vui lòng liên hệ với trạm bảo vệ thực vật.

Không cần Giấy chứng nhận kiểm dịch thực vật và Kiểm tra nhập khẩu

- Hàng hóa đã qua chế biến như gỗ xẻ
- Lá trà đã qua chế biến
- Các loại thực vật được ngâm rượu, axit axetic, đường v.v...

Địa chỉ liên hệ chính của các trạm bảo vệ thực vật

● Trạm Bảo vệ thực vật Yokohama
+81 - 45 - 211 - 7153

● Trạm Bảo vệ thực vật Moji
+81 - 93 - 321 - 2601

● Trạm Bảo vệ thực vật Nagoya
+81 - 52 - 651 - 0112

● Trạm Bảo vệ thực vật Naha
+81 - 98 - 868 - 2850

● Trạm Bảo vệ thực vật Kobe
+81 - 78 - 331 - 2386

